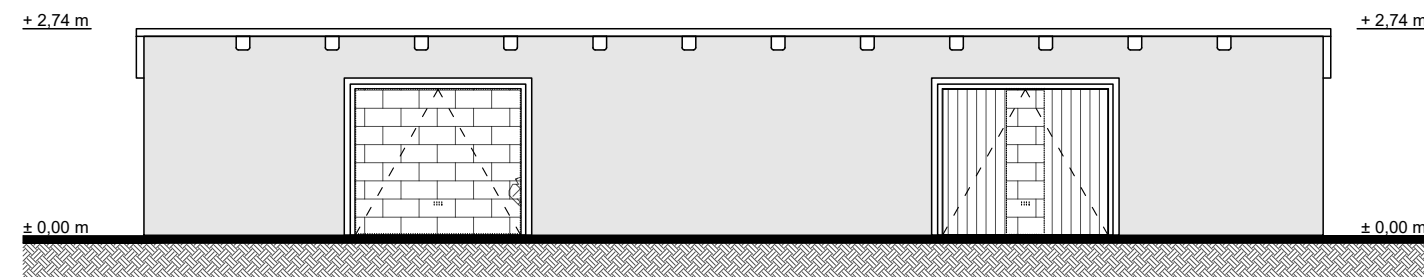
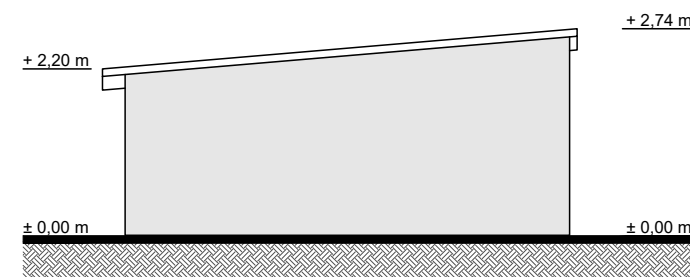


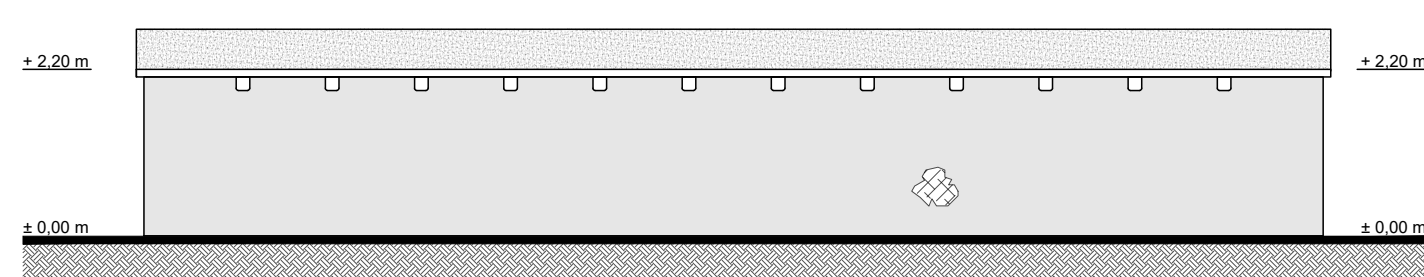
Elewacja zachodnia



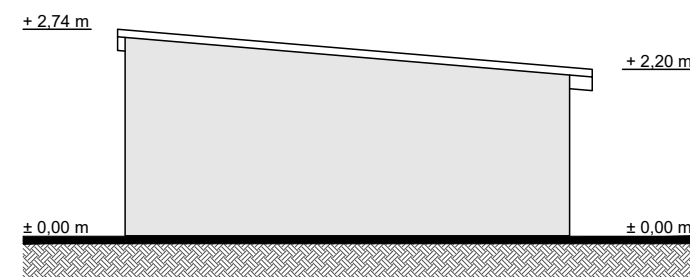
Elewacja północna



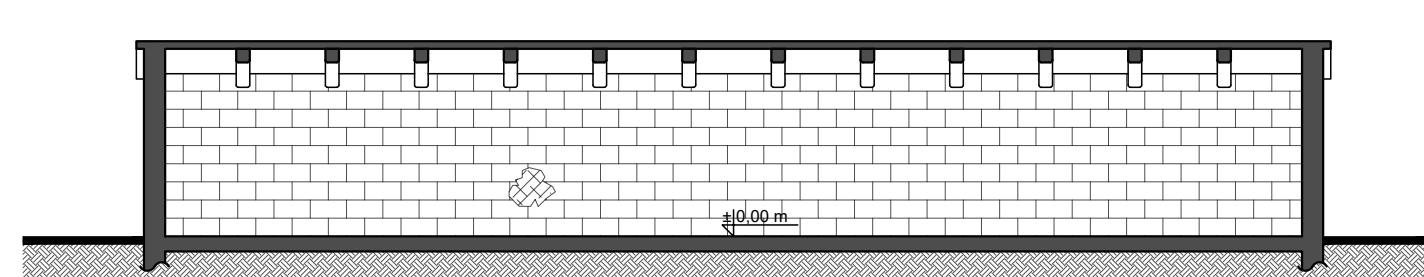
Elewacja wschodnia



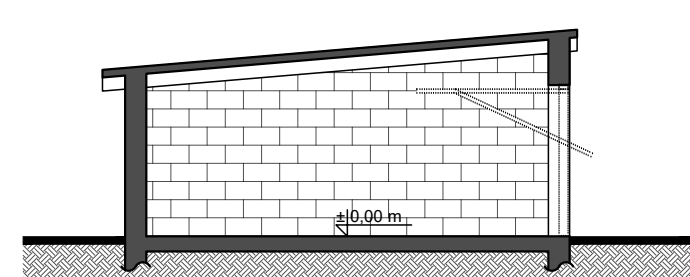
Elewacja południowa



Przekrój podłużny A-A



Przekrój poprzeczny 1-1



Ministerstwo
Klimatu i Środowiska

ZADANIE Inwentaryzacja architektoniczno-budowlana obiektów wskazanych na siedzibę Centralnego Azylu dla Zwierząt w miejscowości Warszawianka (gmina Lesznowola, województwo mazowieckie)

OBIEKT Budynek garażowo-magazynowy
ADRES ul. Urocza, 05-552 Warszawianka (dz. 5/3 ob. 0027)
ID. BUD. 141803_2.0027.5/3.5_BUD
FUNKCJA t - transportu lub łączności
STADIUM Inwentaryzacja architektoniczno-budowlana

NAZWA Magazyn maszyn
RYSUNKU widoki elewacji, przekroje

NR RYSUNKU

24

OPRACOWANIE
mgr inż arch
Remigiusz Wróblewski

PODPIS

DATA
05.2023 r.

SKALA
1:100